

## Quick Start Guide

O recurso de carregamento rápido pode não funcionar se um adaptador de carregamento rápido diferente do fornecido com o produto for usado.



LM-Q610BA

## Certificação Anatel

Modelo - LM-Q610BA



Produto beneficiado pela Legislação de informática.

**Selo de Homologação da Bateria**  
Este telefone é compatível com a bateria BL-T39

### HOMOLOGAÇÃO ANATEL

Este produto está homologado pela Anatel, de acordo com os procedimentos regulamentados pela Resolução nº 242/2000 e atende aos requisitos técnicos aplicados, incluindo os limites de exposição da Taxa de Absorção Específica referente a campos elétricos, magnéticos e eletromagnéticos de radiofrequência, de acordo com a Resolução nº 303/2002 e ato 955/2018.

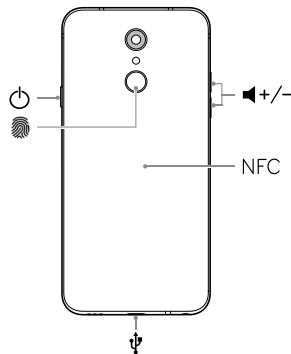
### RESOLUÇÃO 680 - ANATEL

"Este equipamento não tem direito à proteção contra interferência prejudicial e não pode causar interferência em sistemas devidamente autorizados."

Para maiores informações consulte o site da ANATEL [www.anatel.gov.br](http://www.anatel.gov.br)

## Visão Geral

Para ligar o telefone, pressione e segure o por alguns segundos.



Acesse [www.lg.com/br](http://www.lg.com/br) para obter a versão eletrônica completa do manual e informações adicionais.



#### NÃO tente remover a tampa traseira.

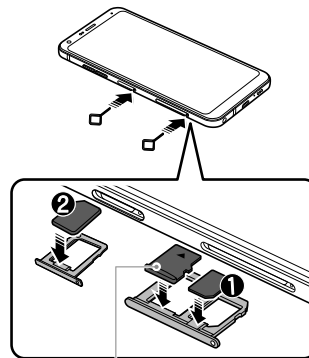
Este aparelho tem uma bateria não removível. Não tente remover a tampa traseira. Isso pode danificar gravemente a bateria e o aparelho, o que pode causar superaquecimento, incêndio e ferimentos.



Não carregue enquanto o aparelho ou o cabo de dados estiver úmido ou molhado. Isso pode causar incêndio, choque elétrico, ferimentos ou danos ao aparelho.

## Inserindo o cartão Nano-SIM e o microSD

Insira o cartão Nano-SIM na bandeja de SIM card com os contatos dourados voltados para baixo, como na figura abaixo. Insira o cartão Nano-SIM primário na bandeja de SIM card 1 ( ) e o secundário na bandeja de SIM card 2 ( ).



Cartão microSD (Opcional)



Use sempre um cartão Nano-SIM original fornecido pela operadora.



#### Reiniciando o aparelho

Se o aparelho não responder, basta pressionar e manter pressionadas as teclas e ao mesmo tempo até que o aparelho reinicie.

## KnockON

Toque duas vezes na tela para ligá-la ou desligá-la.



- Esta opção está disponível somente com Temas de início fornecidos pela LG. Ela pode não funcionar corretamente com Temas personalizados ou instalados pelo usuário.
- Quando tocar a tela, use a ponta dos dedos e não a unha.
- Para o correto funcionamento da função KnockON, certifique-se de que o Sensor de Proximidade/Luminosidade não está bloqueado por um adesivo ou outro objeto.

### Ligando a tela

Toque duas vezes no centro da tela.

- Tocar a parte superior ou inferior da tela pode diminuir o reconhecimento.

### Desligando a tela

Toque duas vezes a barra de estado, uma área vazia da tela inicial ou a tela de bloqueio.

## Sensor de Impressão Digital

### Visão geral do recurso

Registre sua impressão digital no seu dispositivo antes de começar a usar a função.

Você pode usar o **Sensor de Impressão Digital** nos seguintes casos:

- Para desbloquear a tela.
- Para visualizar conteúdos bloqueados na **Galeria** ou **QuickMemo+**.



Sua impressão digital pode ser usada pelo aparelho para identificação de usuário. Impressões digitais muito semelhantes de pessoas diferentes podem ser reconhecidas pelo sensor como a mesma impressão digital.

## Coleta inteligente



### Como descartar seu aparelho, bateria e acessórios de forma adequada

- Não é recomendável o descarte de aparelhos celulares, pilhas, baterias e acessórios em lixo comum. Após o uso, estes itens devem ser descartados de forma adequada, sob pena de ocasionarem danos ao meio ambiente e à saúde humana.
- A LG criou o Programa Coleta Inteligente para facilitar e viabilizar o descarte adequado de aparelhos celulares, pilhas e baterias.
- Através do Programa Coleta Inteligente, a LG disponibiliza pontos de coleta em localidades diversas, incluindo Assistências Técnicas Autorizadas da LG Electronics. Para mais informações visite o site [www.lg.com/br/suporte/coleta-seletiva](http://www.lg.com/br/suporte/coleta-seletiva) ou contate nosso SAC através do número 4004-5400 (Capitais e Regiões Metropolitanas) ou 0800-707-5454 (demais localidades).
- Note que, ao depositar os aparelhos celulares na urna coletora, você estará doando à LG Electronics, em caráter irrevogável, permanente e sem possibilidade de retratação, os objetos descartados.

### ATENÇÃO

Ao depositar os aparelhos celulares nas urnas coletoras, os dados que eventualmente estiverem armazenados nos aparelhos são de sua responsabilidade e em nenhuma hipótese poderão ser atendidas solicitações de recuperação destes dados.

Assim, antes de realizar o descarte, lembre-se de:

- Remover o cartão SIM e, se necessário, desabilitar seu aparelho celular na operadora de telefonia respectiva;
- Caso necessário, a fim de evitar perda de informações, fazer cópia de seus dados pessoais e certificar-se de que todos foram removidos do aparelho celular;
- Desligar seu aparelho celular.

## Notas sobre propriedades de resistência à água

Este produto é resistente à água e poeira em conformidade com a classificação Ingress Protection IP68.

O seu produto foi submetido a ensaios em ambiente controlado e provou ser resistente à água e à poeira em determinadas circunstâncias (cumpre os requisitos de classificação IP68, conforme descrito na norma internacional IEC 60529 - Grau de Proteção fornecidos por Enclosures [Código IP] : 15-35 °C, 86-106 kPa, 1,5 metro, durante 30 minutos). Não exponha o dispositivo em condições diferentes das condições de teste. Os resultados podem variar no uso real.

### ATENÇÃO

Em condições diferentes das condições de teste da LGE para IP68 (conforme especificado neste manual), o indicador de danos líquidos localizado dentro do produto mudará de cor. Por favor, note que quaisquer danos que ocorrer devido a tais causas torna o aparelho inelegível para qualquer serviço de reparo gratuito fornecido sob garantia.

Evite expor o produto a ambientes com poeira excessiva ou umidade. Não utilize o produto nos seguintes ambientes.



Não mergulhe o produto em nenhum líquido químico (detergente, etc) que não seja água.



Não mergulhe o produto em água salgada, como por exemplo no mar.



Não deixe seu produto em saunas e fontes termais.



Não pratique natação usando este produto.



Não coloque o produto diretamente na areia (como por exemplo na praia) ou lama.



Não mergulhe o produto em água a mais de 1,5m de profundidade.

Não mergulhe o produto em água por mais de 30 minutos.

- Se o seu produto molhar, certifique-se de limpar/secar o microfone, alto-falante e entrada do fone com um pano seco antes de usá-lo.
- Se o seu produto ou as suas mãos ficarem molhados, seque-os antes de manusear o produto.
- Não use o produto em locais onde possa ocorrer jatos de água com alta pressão (ex.: torneiras ou chuveiros) ou mergulhá-lo na água por um longo período de tempo, já que o produto não é projetado para suportar água com alta pressão.
- Este produto não é resistente a choques ou quedas. Não deixe-o cair e não exponha-o a choques. Isso pode danificar ou deformar a unidade principal, causando vazamento/infiltração de água.
- As características de resistência à água e ao pó do produto podem ser alteradas por queda ou impacto.
- Se o produto ficar molhado, use um pano limpo e macio para secá-lo completamente.
- A tela de toque e outros recursos podem não funcionar corretamente se o dispositivo for usado ainda molhado.
- Seu produto é resistente à água somente quando a bandeja do cartão SIM / cartão de memória está inserida corretamente no produto.
- Não retire a bandeja do cartão SIM / cartão de memória enquanto o produto estiver molhado ou imerso em água. A exposição à água ou umidade pode danificar o produto.
- A bandeja do cartão SIM / cartão de memória contém borracha para ajudar a evitar que poeira, água ou umidade entre no produto. Não danifique a borracha, pois isso pode expor o produto e causar danos.



O não cumprimento das instruções fornecidas pode invalidar a garantia limitada do seu aparelho.

## Obrigado por adquirir um produto LG

Aqui você encontrará alguns cuidados para garantir o bom funcionamento e uso do seu novo aparelho.

### Evite flexão e torção

Não flexione ou exerça força sobre o produto continuamente, isso pode levar a danos permanentes no produto, tais como: tela, partes e funções. Recomendamos fortemente que não sente sobre o produto ou coloque-o no bolso traseiro da calça.



### Cadastro da Conta Google

Não esqueça a conta do Google e a senha que você adicionou no aparelho. Caso tenha esquecido sua senha, por favor, acesse o provedor do e-mail inserido no aparelho e siga as instruções para recuperação da senha.

### Restauração de fábrica

Os smartphones que possuem sistema operacional Android 5.1 ou posterior, possuem uma ferramenta de segurança (FRP - Factory Reset Protection) que impede que a conta Google seja removida durante a restauração de fábrica. Com isso, as informações da conta Google inseridas no aparelho podem ser mandatórias durante o processo de configuração inicial do aparelho.

### Cuidados ao carregar a bateria

A bateria pode estar com pouca carga ou descarregada. Por favor, recarregue totalmente a bateria do seu aparelho antes de utilizar. Caso a bateria esteja com carga muito baixa, podem ser necessários alguns minutos na energia até que o aparelho possa ser ligado. Desconecte o carregador (adaptador), durante uma tempestade para evitar choques elétricos ou fogo. Use o carregador em condições normais de temperatura ambiente e somente em ambiente fechado. Para evitar choque elétrico ou fogo, não coloque sobre o fio do carregador objetos pesados, não faça cortes, emendas, dobras, não torça, puxe ou estique o fio.

### Use somente acessórios originais

Use somente baterias, carregadores e acessórios originais aprovados especificamente para este modelo. Ao usar outros tipos de carregadores e baterias, você coloca sua segurança e saúde em risco. Usar carregadores diferentes dos especificados, como carregadores portáteis ou veiculares, pode danificar a bateria.



Danos decorrentes do uso indevido e/ou impróprio do produto, em desacordo com o Manual de Instruções podem não ser cobertos pela garantia.

## LG Collect

O serviço LG Collect foi criado para auxiliar no reparo de produtos compactos, como aparelhos celulares, em regiões onde não existe uma Assistência Técnica Autorizada LG. Consulte todos os detalhes sobre o serviço LG Collect no nosso site [www.lg.com/br/suporte](http://www.lg.com/br/suporte)

### Como usar o LG Collect?

- Para fazer solicitações do serviço LG Collect, acesse o website da LG ([www.lg.com/br/](http://www.lg.com/br/)), clicando na opção "Suporte".
- Clique em "Agendar Reparo" ou "Solicitar Instalação" e preencha os dados solicitados.
- De posse das informações inseridas no site, caso seja elegível ao serviço, você receberá um e-mail com o número de e-ticket e instrução de postagem.
- Após a postagem ser efetuada pelo cliente em uma agência dos Correios, o aparelho será encaminhado a uma Assistência Técnica Autorizada LG para análise e, se necessário, um reparo.
- Assim que o serviço for concluído, o aparelho retornará ao cliente para o endereço cadastrado no momento da solicitação do serviço.

Se necessário, o serviço de LG Collect poderá ser solicitado através do nosso SAC.

## Registrando sua impressão digital

Você precisa registrar e salvar sua impressão digital no aparelho para usar o recurso.

- Toque > **Ajustes** > guia **Geral** > **Tela de bloqueio e segurança** > **Impressões digitais**.



Para usar esta função, certifique-se de que o bloqueio de tela esteja ativado. Se o bloqueio de tela não estiver ativo, configure um bloqueio seguindo as instruções na tela.



Localize o sensor na parte de trás do dispositivo e cuidadosamente encoste seu dedo no sensor para registrar a impressão digital.



Pressione levemente o sensor para reconhecer sua impressão digital. Certifique-se de que a ponta do seu dedo cubra toda a superfície do sensor .

- Siga as instruções que serão exibidas na tela.

- Repita o registro movendo seu dedo pouco a pouco sobre o sensor até que a sua impressão digital seja registrada.
- Quando o registro da impressão digital for feito, toque **OK**.
- Toque **Adicionar impressão digital** na tela **Impressões digitais** para registrar outra impressão digital. Se você registrar somente uma impressão digital e o dedo correspondente não estiver em boas condições, o reconhecimento do sensor pode não funcionar corretamente. Para evitar este tipo de situação, registre a impressão digital de mais de um dedo.

## Acessórios

Esses acessórios estão disponíveis para uso com o seu telefone. **Modelos inclusos ou compatíveis:**

**Bateria:**  
BL-T39

**Adaptador de TV LG:**  
EBX62208420  
EBX62208421

**Adaptador de viagem:**  
MCS-H06BR  
MCS-H06BS

**Pino para ejeção da bandeja do SIM Card:**  
Incluso

**Fone de ouvido:**  
EAB64468444

**Cabo de dados:**  
Incluso



- Os itens descritos acima são compatíveis com o seu aparelho, podem ser opcionais e não necessariamente acompanham o produto. Um ou mais modelos pode não estar descrito neste manual, para ver a lista completa de acessórios verifique o manual online acessando o site [www.lg.com/br/](http://www.lg.com/br/).
- Utilize sempre acessórios originais LG. Os itens fornecidos são desenvolvidos para este dispositivo e podem não ser compatíveis com outros dispositivos.
- Os itens fornecidos com o dispositivo e todos os acessórios disponíveis podem variar, dependendo do fornecedor, região ou serviço.
- Você pode adquirir os acessórios separadamente em uma revenda ou Assistência Autorizada LG.

## Diretrizes para uso seguro e eficiente

Por favor, leia estas diretrizes básicas. Não seguir estas diretrizes básicas pode ser perigoso ou ilegal. Este guia está escrito no idioma local de cada país. Dependendo do idioma utilizado, o conteúdo pode variar ligeiramente.

#### Informações importantes sobre o dispositivo

- Os aplicativos, serviços, ilustrações e conteúdo do dispositivo podem variar dependendo da área, provedor de serviços, versão do software e dispositivo, e estão sujeitos a alterações sem aviso prévio.
- Quando ligar o dispositivo pela primeira vez, poderá ser realizada uma configuração inicial que fará com que a inicialização seja mais longa do que o habitual.

#### Exposição à energia de radiofrequência

Este dispositivo cumpre as normas de exposição de RF, quando utilizado na posição normal junto ao ouvido ou quando posicionado a pelo menos 2,5 cm de distância do corpo. Quando uma bolsa para transporte, um clip de cinto ou um suporte forem utilizados junto ao corpo, não deverão conter metal e o dispositivo deverá ser colocado a pelo menos 2,5 cm de distância do seu corpo. Para a transmissão de arquivos ou mensagens, este dispositivo requer uma conexão de qualidade à rede. Em alguns casos, a transmissão do arquivo de dados ou mensagens pode sofrer atraso até que uma conexão esteja disponível. Certifique-se de que as instruções de distância acima especificadas serão seguidas até à conclusão da transmissão.

O limite de SAR para dispositivos móveis utilizados pelos usuários é de 2,0 watts/quilograma (W/kg), calculados sobre dez gramas de tecido corporal. As normas incluem uma margem substancial de segurança para dar proteção adicional aos usuários e levar em conta quaisquer variações nas medições. Os valores de SAR podem variar dependendo dos requisitos nacionais e de acordo com a banda da rede.

## Software com código fonte aberto

Para obter o código correspondente ao software sob as licenças GPL, LGPL, MPL e outras fontes abertas contidas neste produto, por favor visite: **http://opensource.lge.com**. Todos os termos da licença, bem como notas e observações, estão disponíveis para download com o código fonte.

A LG Electronics também poderá fornecer o código fonte em CD-ROM por um valor que cubra os custos de distribuição (tais como o custo de comunicação, transporte e manipulação), quando solicitado pelo e-mail [opensource@lge.com](mailto:opensource@lge.com). Esta oferta é válida por um período de três anos após a última remessa deste produto. Esta oferta é válida para qualquer pessoa de posse desta informação.

#### Como atualizar seu aparelho

Acesso à última versão de firmware, novas funções de software e melhorias.

- Selecione a atualização de software no menu de Ajustes do seu aparelho.**

#### Cuidados com o produto e manutenção

- Utilize apenas acessórios fornecidos pela LG. A LG não garante nenhum dano ou falha causado por acessórios de terceiros.
- Não desmonte o aparelho. Em caso de problemas técnicos, dirija-se a um Serviço Autorizado LG.
- Reparos sob garantia, por opção da LG, podem incluir, mas não estão limitados à reposição de peças e placas, sejam elas novas ou reconicionadas, desde que comprovada sua funcionalidade e compatibilidade com a peça que está sendo substituída.
- O aparelho deve permanecer longe de aquecedores, televisores, computadores, rádios, radiadores e fornos.
- Não derrube o aparelho, evite quedas e impactos.
- Não exponha o aparelho à vibração mecânica ou choque.
- Desligue o aparelho onde for solicitado por normas específicas. Por exemplo, não use o celular em hospitais, pois ele pode afetar equipamentos médicos mais sensíveis.
- Não segure o aparelho em suas mãos durante o carregamento da bateria, pois pode causar choque elétrico e danificar seriamente seu aparelho.
- Não carregue o aparelho perto de materiais inflamáveis, pois ele poderá esquentar e provocar um incêndio.
- Use um pano seco para limpar seu aparelho. (Não utilize nenhum tipo de solvente, thinner, benzina ou álcool).
- Não carregue o aparelho sobre móveis com acabamento sensível.
- O aparelho deve ser carregado em uma área ventilada.
- Não exponha o aparelho à fumaça ou poeira em excesso.
- Mantenha o aparelho afastado de cartões de crédito ou bilhetes magnéticos de transporte, pois as informações gravadas nas tarjas magnéticas podem ser danificadas.
- Não toque na tela do aparelho com objetos pontiagudos, pois ela poderá ser danificada.
- Não tente usar, tocar, remover ou reparar um vidro trincado ou quebrado. Os danos à tela por mau uso ou negligência não são cobertos pela garantia.
- Como muitos dispositivos eletrônicos, seu produto gera calor durante o funcionamento. O contato direto com a pele, durante tempo prolongado, sem a ventilação adequada pode resultar em desconforto ou queimaduras leves. Portanto, manuseie seu

## Termo de garantia limitada

A **LG ELECTRONICS DO BRASIL LTDA.** ("LG") garante, no momento da aquisição deste produto, a sua qualidade e funcionamento, em conformidade com as suas respectivas especificações técnicas.

A LG fornece garantia limitada para o produto adquirido e para seus acessórios, dentro dos seguintes prazos contados a partir da aquisição do produto:

Item	Garantia Legal (dias)	Garantia LG (dias)	Garantia Total (Legal + LG)
Aparelho celular	90	275	1 ano
Carregador e cabo de dados	90	275	1 ano
Bateria	90	275	1 ano
Demais acessórios	90	--	90 dias

O direito de reparo do aparelho é regido pelas leis do país de aquisição, ou se diferente, do país de residência.

#### A Garantia limitada fornecida pela LG não cobre:

- Danos decorrentes do desgaste natural do produto, incluindo carcaça, teclado, lentes, displays e demais componentes;
- Danos decorrentes do uso indevido e/ou impróprio do produto, em desacordo com o Manual de Instruções ou que não tenham sido originados ou causados por ação ou omissão da LG;
- Qualquer dano provocado por mau uso, acidente, queda, agentes da natureza, agentes químicos, derramamento de líquidos e/ou alimentos, exposição à umidade ou a condições climáticas extremas, corrosão e oxidação no produto e/ou em seus componentes;

produto cuidadosamente durante ou logo após sua utilização.

- Se o seu aparelho estiver molhado, desconecte-o da tomada imediatamente até secar completamente. Não tente acelerar o processo de secagem com uma fonte de aquecimento externa, tal como um forno, micro-ondas ou um secador de cabelo.
- Não cubra o sensor de proximidade com película protetora ou capa. Isto poderá causar um mau funcionamento do sensor.

#### Dispositivos eletrônicos

- Não utilize o aparelho próximo a equipamentos médicos sem autorização. Consulte o seu médico para determinar se a operação do seu aparelho pode interferir com a operação do seu dispositivo médico.
- Fabricantes de marca-passo recomendam que se mantenha uma distância de no mínimo 15cm entre o marca-passo e outros dispositivos para prevenir potenciais interferências.
- Este aparelho pode produzir uma luz brilhante ou piscar.
- Alguns aparelhos auditivos podem sofrer interferências ou distúrbios causados por este aparelho.
- Utilize seu aparelho em temperaturas entre 0°C e 35°C, se possível. Expor seu aparelho a temperaturas extremamente baixas ou altas pode resultar em danos, mau funcionamento ou, até mesmo, explosão.
- Não use os produtos LG para fins diferentes dos quais eles foram projetados. O uso de aplicativos ou softwares não certificados pode danificar o produto e não é coberto pela garantia.

#### Dirigir com segurança

- Verifique as normas e leis de trânsito antes de usar seu aparelho quando estiver dirigindo.
- Não ocupe suas mãos com o aparelho ao dirigir.
- Dedique toda a atenção ao volante.
- Estacione o seu veículo em local seguro antes de usar o aparelho.
- A radiofrequência pode afetar alguns sistemas eletrônicos no seu veículo como equipamentos de som e de segurança.
- Se o seu veículo estiver equipado com airbag, não obstrua seu funcionamento com equipamentos portáteis sem fio. Isso pode causar falhas no acionamento do airbag e causar sérios danos por mau funcionamento.

## Garantia limitada

- Modificações ou consertos realizados por pessoas ou entidades não credenciadas pela LG;
- Produtos que não apresentem o número de série ou apresentem o número de série ilegital, raspado, danificado, apagado, alterado e/ou retirado;
- Produtos que não apresentem peças e/ou componentes originais da LG;
- Produtos e componentes que tenham sido danificados por violação ou rompimento de lacres ou que tenham sido danificados pela utilização de peças, componentes, acessórios, dentre outros não originais LG;
- Desconfigurações, defeitos ou danos causados pelo uso/ instalação de software e(ou) hardware de conteúdo não autorizado/indicado pela LG, alteração de configuração em desacordo com os padrões da LG, infecção por vírus ocasionados pelo acesso a sites de internet, entre outros.

#### Limites da responsabilidade da LG:

**Perda:** A LG será responsável pela perda e/ou danos ocorridos no produto durante o seu transporte, única e exclusivamente, se estiver arcando por suas expensas com encargos de transporte para o trânsito do produto.

**Informações Confidenciais:** A LG e o Fornecedor de Serviço não serão considerados responsáveis por quaisquer dados pessoais e/ou confidenciais armazenados no produto, tampouco por qualquer tipo de dado ou informação danificada ou perdida. O consumidor deverá, previamente à entrega do produto ao serviço de Assistência Técnica LG correspondente, efetuar backup de tais dados.

#### Disposições Gerais:

- Com exceção do disposto neste Termo de Garantia Limitada, a LG não outorga quaisquer outras garantias ou condições expressas, sejam verbais ou por escrito. Além disso, a LG isenta-se expressamente de quaisquer garantias e/ou condições não incluídas neste termo.
- Até o limite permitido pela legislação aplicável, a LG isenta-se ainda de todas as garantias e condições implícitas, incluindo quaisquer garantias implícitas de comercialização ou adequação a um fim específico. Para todas as

- Se você estiver ouvindo música no seu veículo, certifique-se de que o volume esteja em nível adequado para que você possa ouvir também os sons ao seu redor e do veículo. Isso é muito importante nas estradas e rodovias.

#### Evite danos à audição

Para evitar possíveis danos à audição, não ouça com volume elevado por longos períodos.

- O excesso de pressão sonora causada por fones de ouvido poderá causar perda de audição.

### Partes de vidro

Algumas partes de seu aparelho podem ser feitas de vidro. O vidro poderá quebrar se o seu aparelho cair em uma superfície dura ou sofrer impacto. Se o vidro quebrar, não tente removê-lo ou consertá-lo. Pare de usar seu aparelho imediatamente até que o vidro seja reparado em um Centro de Serviço Autorizado LG.

#### Áreas explosivas

Não utilize o aparelho próximo a locais onde esteja ocorrendo demolição com o uso de explosivos. Observe as restrições e siga as normas e regulamentações.

#### Atmosferas potencialmente explosivas

- Não use o aparelho em pontos de reabastecimento.
- Não use o aparelho perto de combustíveis ou químicos.
- Não transporte ou armazene combustíveis, gases ou explosivos no mesmo compartimento onde você guarda seu aparelho e acessórios.

#### Em aviões

- Dispositivos sem fio podem causar interferências em aviões.
- Desligue seu aparelho antes de embarcar em um avião.
- Não use seu aparelho em solo sem a permissão da tripulação.

#### Crianças

Mantenha o aparelho sempre em locais seguros e fora do alcance de crianças pequenas. Ele possui partes e peças

## Garantia limitada

transações efetuadas no Brasil, qualquer garantia ou entidades não credenciadas pela LG;
A adequação a um fim específico é limitada à duração da garantia expressa acima apresentada, bem como às especificações oferecidas neste manual.

#### Obrigações do Consumidor na garantia limitada:

- Caberá ao Consumidor, quando deixar o produto para reparo ou troca, assegurar que o mesmo esteja isento de obrigações ou restrições legais que impeçam a respectiva substituição;
- Conceder e permitir ao Fornecedor de Serviços, em nome do Consumidor, o acesso a quaisquer dados pessoais restantes, conforme o Fornecedor de Serviços considere necessário para o cumprimento das respectivas obrigações ao abrigo do presente Termo de Garantia Limitada;
- Assegurar que o referido processamento esteja em conformidade com quaisquer leis aplicáveis a dados pessoais.

#### Lembrete:

Prezado Consumidor, a garantia será anulada na sequência da remoção ou alteração das etiquetas de identificação do produto, peças e componentes;
Havendo a necessidade de troca de algum componente ou troca do produto, o componente e/ou produto recente passará a ser propriedade do Consumidor e o componente e/ou produto substituído passará a ser de propriedade da LG.

#### Da Assistência Técnica:

Caso o produto adquirido ou seus acessórios apresentem problemas, o Consumidor poderá acessar a rede de Assistência Técnica Autorizada no site [www.lg.com/br](http://www.lg.com/br) ou entrar em contato com o Serviço de Atendimento ao Consumidor através dos telefones 4004-5400 (Capitais e Regiões Metropolitanas) e 0800-707-5454 (para as demais localidades), contemplando-se somente chamadas originadas de telefone fixo.
O Consumidor deverá manter a Nota Fiscal original em bom estado de conservação, contendo todos os dados do produto, pois ela é a comprovação de sua origem e será necessária para a realização de eventuais serviços necessários.

pequenas que podem ser removidas e causar sufocamento se engolidas ou inaladas.

#### Chamadas de emergência

As chamadas de emergência podem não estar disponíveis em todas as redes. De qualquer forma, você não pode depender somente do seu telefone para este tipo de chamada. Verifique as informações sobre este serviço com sua operadora.

#### Informações e cuidados com a bateria

- Não tente desmontar ou interligar os polos da bateria (curto-circuito).
- Se possível, substitua a bateria usada por outra quando não oferecer uma performance aceitável. Uma bateria pode ser recarregada centenas de vezes até que seja necessária a sua substituição.
- Não exponha o carregador da bateria à luz solar diretamente ou à umidade, como em banheiros.
- Não deixe o dispositivo em lugares muito frios ou muito quentes, pois isso pode prejudicar a sua performance.
- Há risco de explosão se a bateria for substituída por um tipo incorreto. O descarte da bateria deve seguir as instruções do fabricante.
- Remova sempre o plugue do carregador da tomada após o carregamento total da bateria para reduzir o consumo desnecessário de energia.
- Certifique-se de que nada pontiagudo, como unhas ou dentes de animais, entre em contato com a bateria. Isso pode causar um incêndio.
- Você não precisa descarregar totalmente a bateria antes de recarregá-la. Ao contrário de outros sistemas, não há o efeito memória que possa comprometer a performance da bateria.
- A vida útil da bateria depende das configurações de rede, do aparelho, dos padrões de uso e do ambiente.
- Carregue a bateria com o carregador (adaptador) em condições normais de temperatura ambiente. O carregador (adaptador), destina-se somente à utilização em ambiente fechado.
- Use SOMENTE baterias e carregadores LG. Os carregadores LG são projetados para maximizar a vida útil da bateria.

## Garantia limitada

transações efetuadas no Brasil, qualquer garantia ou entidades não credenciadas pela LG;

A adequação a um fim específico é limitada à duração da garantia expressa acima apresentada, bem como às especificações oferecidas neste manual.

## Garantia limitada

### Da Jurisdição:

Todos os direitos, deveres e obrigações das Partes estão sujeitos aos tribunais do País no qual o produto foi adquirido.

- A LG recomenda fortemente que, antes da realização de atualização do software ou da manutenção do produto, seja feita uma cópia de segurança dos dados, links e demais conteúdos que tenham sido embarcados através de download e que estejam gravados na memória, pois os mesmos poderão ser perdidos durante o procedimento de atualização ou reparo. Em caso de substituição do produto, recomendamos o mesmo procedimento. A LG não poderá ser responsabilizada em qualquer hipótese pela perda, dano e/ou corrupção dos dados existentes no produto entregue para reparo, atualização de software ou substituição.

#### Nível de carga da bateria

Quando o nível de carga da bateria ficar baixo, o sensor de bateria fraca pode alertá-lo. Se o nível de carga da bateria ficar muito baixo, o aparelho se desligará automaticamente e qualquer função em andamento não será salva (armazenada).

#### ATENÇÃO

#### Aviso para substituição da bateria

- Para sua segurança, não remova a bateria incorporada no produto. Se você precisar substituir a bateria, leve-a ao Serviço Autorizado LG mais próximo ou a um revendedor.
- Bateria de Li-Ion contém componentes perigosos que podem causar ferimentos.
- A substituição da bateria por profissional não qualificado pode causar danos ao seu dispositivo e não é coberto pela garantia.

#### Marcas registradas

- Bluetooth®** é uma marca registrada da Bluetooth SIG, Inc. em todo o mundo.
- Wi-Fi® e o logotipo Wi-Fi são marcas registradas da Wi-Fi Alliance.
- Copyright ©2018 LG Electronics, Inc. Todos os direitos reservados. LG e o logo LG são marcas registradas da LG Group e suas entidades relacionadas.

## Garantia limitada

- Um adaptador de carregamento rápido acompanha o produto. Não use carregadores de outros fornecedores pois eles podem não suportar carregamento rápido e podem causar danos ao seu aparelho.

- Em caso de furto ou roubo do seu aparelho, por favor, verifique a possibilidade de bloqueio do IMEI e os procedimentos necessários para este bloqueio com a sua operadora.

## Endereços

**Produzido por:**
LG Electronics do Brasil Ltda.
C.N.P.J.: 01166.372/0001-55 I.E.: 688 134 332 111
Av. D. Pedro I, W7777 - Área Industrial de Piracangáguia II
CEP 12091-000 - Taubaté - SP - Brasil
www.lg.com/br

#### Importante

Por favor, não retorne nenhum produto para o endereço acima, primeiro entre em contato com o SAC da LG.



#### Rede Autorizada de Serviços

Para saber o endereço e o telefone da Assistência Técnica Autorizada mais próxima, entre em contato com nossa central de atendimento.

<b>LG Service Center (LGC)</b> Rua Henrique Schaumann, 85, Pinheiros CEP 05413-020 - São Paulo - SP - Brasil
--

## Garantia limitada



Impresso no Brasil